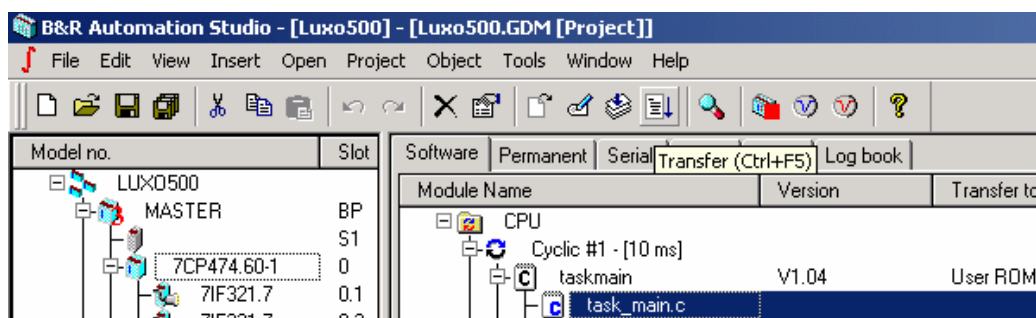


## Istruzioni per il caricamento di un programma su PLC B&R:

1. Premere il tasto Transfer:

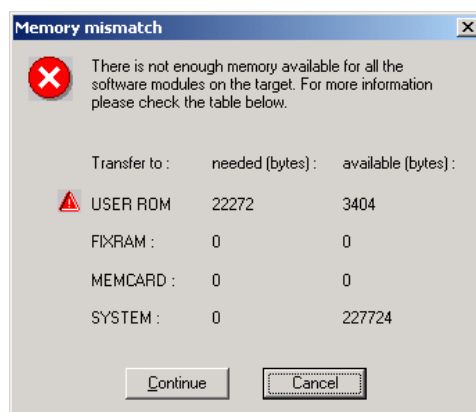


Se il PLC ha abbastanza memoria, il download incomincerà mostrandone il progresso, e alla fine sarà visualizzato il messaggio:



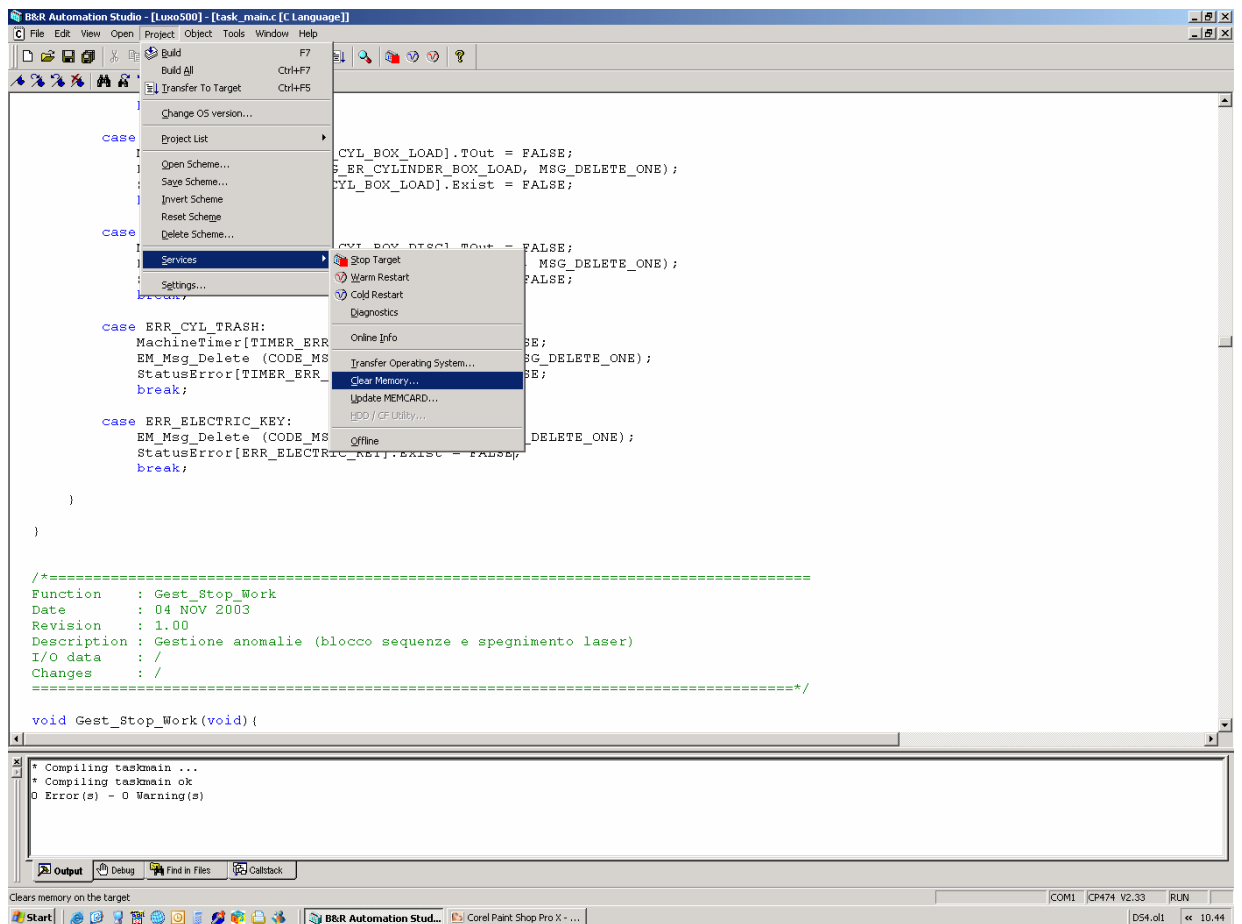
Al termine dell'aggiornamento sarà necessario eseguire una sequenza di reset.

2. Se il PLC NON ha memoria sufficiente per salvare il nuovo programma, comparirà a video il seguente messaggio:

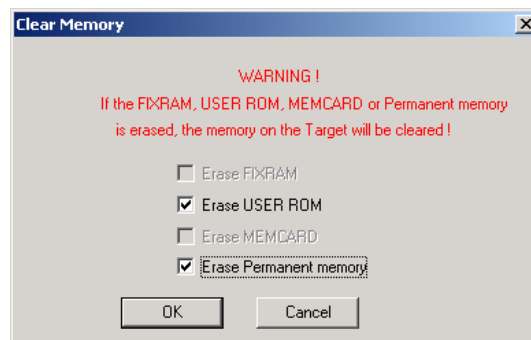


Premere il tasto CANCEL e procedere con la cancellazione della memoria.

### 3. Selezionare il menu PROJECT -> SERVICES -> CLEAR MEMORY...



### 4. Comparirà il seguente riquadro:

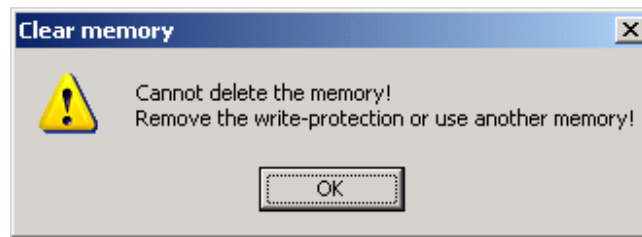


Selezionare le 2 opzioni (Erase USER ROM e Erase permanent memory) come da figura.

### 5. Durante l'operazione di cancellazione sarà visualizzata la seguente animazione:



6. Dopo alcuni secondi comparirà il seguente warning:

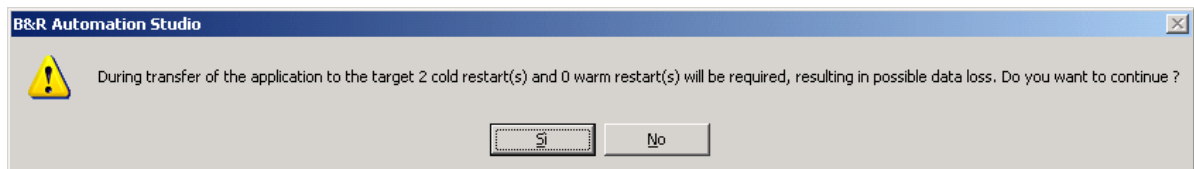


Nessun problema...premere il tasto OK per continuare...

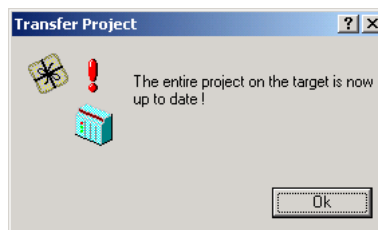
7. Il termine dell'animazione significa il termine della cancellazione.

8. Premere il tasto Transfer:

A questo punto sarà visualizzato il seguente messaggio:



Premere il tasto Si ed attendere la fine del caricamento:



P.S. la procedura di download durerà alcuni minuti.

9. SPEGNERE E RIACCENDERE IL PLC.