



Report di collaudo kit EC1000

Modello : _____

Serial Number : _____

Data collaudo : _____

	NP	OK	KO
Ver. Server Firmware _____	<input type="radio"/>	<input type="radio"/>	<input type="radio"/>
Ver. FPGA Firmware _____	<input type="radio"/>	<input type="radio"/>	<input type="radio"/>
Caricamento configurazione _____	<input type="radio"/>	<input type="radio"/>	<input type="radio"/>
Indirizzo IP _____	<input type="radio"/>	<input type="radio"/>	<input type="radio"/>
Controllo alimentazioni +5V, +15V, -15V, +24V _____	<input type="radio"/>	<input type="radio"/>	<input type="radio"/>
Test circuito SoftOn e Reset _____	<input type="radio"/>	<input type="radio"/>	<input type="radio"/>
Test circuito Laserpin _____	<input type="radio"/>	<input type="radio"/>	<input type="radio"/>
Test ingressi Interlock J18 _____	<input type="radio"/>	<input type="radio"/>	<input type="radio"/>
Test ingressi USER J18 _____	<input type="radio"/>	<input type="radio"/>	<input type="radio"/>
Test uscite USER J18 _____	<input type="radio"/>	<input type="radio"/>	<input type="radio"/>
Test I/O generici J18 _____	<input type="radio"/>	<input type="radio"/>	<input type="radio"/>
Test uscite segnalazione J17 _____	<input type="radio"/>	<input type="radio"/>	<input type="radio"/>
Test uscite controllo J17 (TP3, TP4, TP5) _____	<input type="radio"/>	<input type="radio"/>	<input type="radio"/>
Test Ethernet e USB _____	<input type="radio"/>	<input type="radio"/>	<input type="radio"/>
Test porte Seriali _____	<input type="radio"/>	<input type="radio"/>	<input type="radio"/>
Test Assi X, Y, Z _____	<input type="radio"/>	<input type="radio"/>	<input type="radio"/>
Aggiornamenti _____	<input type="radio"/>	<input type="radio"/>	<input type="radio"/>



Report di collaudo kit EC1000

Modello : _____

Serial Number : _____

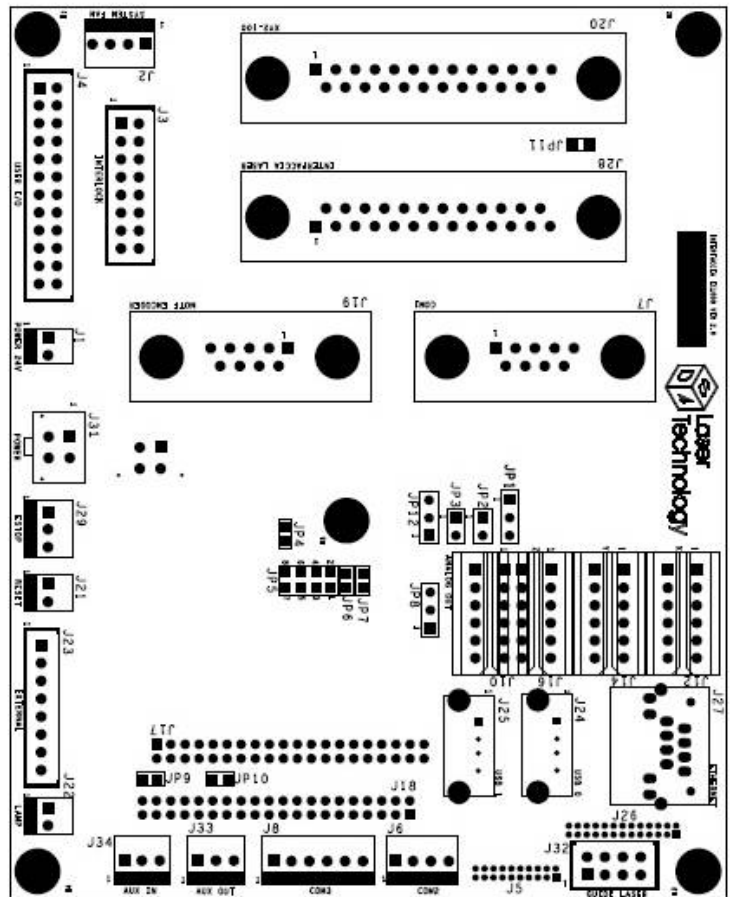
Data collaudo : _____

	NP	OK	KO
Ver. Server Firmware _____	<input type="radio"/>	<input type="radio"/>	<input type="radio"/>
Ver. FPGA Firmware _____	<input type="radio"/>	<input type="radio"/>	<input type="radio"/>
Caricamento configurazione _____	<input type="radio"/>	<input type="radio"/>	<input type="radio"/>
Indirizzo IP _____	<input type="radio"/>	<input type="radio"/>	<input type="radio"/>
Controllo alimentazioni +5V, +15V, -15V, +24V _____	<input type="radio"/>	<input type="radio"/>	<input type="radio"/>
Test circuito SoftOn e Reset _____	<input type="radio"/>	<input type="radio"/>	<input type="radio"/>
Test circuito Laserpin _____	<input type="radio"/>	<input type="radio"/>	<input type="radio"/>
Test ingressi Interlock J18 _____	<input type="radio"/>	<input type="radio"/>	<input type="radio"/>
Test ingressi USER J18 _____	<input type="radio"/>	<input type="radio"/>	<input type="radio"/>
Test uscite USER J18 _____	<input type="radio"/>	<input type="radio"/>	<input type="radio"/>
Test I/O generici J18 _____	<input type="radio"/>	<input type="radio"/>	<input type="radio"/>
Test uscite segnalazione J17 _____	<input type="radio"/>	<input type="radio"/>	<input type="radio"/>
Test uscite controllo J17 (TP3, TP4, TP5) _____	<input type="radio"/>	<input type="radio"/>	<input type="radio"/>
Test Ethernet e USB _____	<input type="radio"/>	<input type="radio"/>	<input type="radio"/>
Test porte Seriali _____	<input type="radio"/>	<input type="radio"/>	<input type="radio"/>
Test Assi X, Y, Z _____	<input type="radio"/>	<input type="radio"/>	<input type="radio"/>
Aggiornamenti _____	<input type="radio"/>	<input type="radio"/>	<input type="radio"/>



Configurazione Jumper (DEFAULT)

- JP1 - Pull Up Uscite USEROUT 1-4 J4
(1-2 + 5V; 2-3 + 24V)
- JP2 - Pull Up Uscite D0 - D7 J28
(1-2 + 5V)
- JP3 - Pull Up Uscite Segnalazione di stato
(1-2 + 5V)
- JP4 - Soft On (30s)
Piazzola a saldare (1-2 ON)
- JP5 - Selezione CO2/FIBRATO - Piazzola a saldare
1-2 CO2 ABILITAZIONE MOD2
3-4 FIBRATO DLATCH
1-3 FIBRATO MOD2
5-6 FIBRATO (DLATCH o MOD2) CON DO +5V
6-8 FIBRATO (DLATCH o MOD2) CON DO GND
- JP6 - Abilitazione FPK
Piazzola a saldare (1-2 ON)
- JP7 - Abilitazione LASERRESERVED
Piazzola a saldare (1-2 ON)
- JP8 - Start da monostabile
(1-2 ON + montare R25 e D8; 2-3 OFF)
- JP9 - Controllo laserpin GND
Piazzola a saldare (1-2 ON)
- JP10 - Controllo laserpin USEROUT4
Piazzola a saldare (1-2 ON)
- JP11 - Massa XY200 comune con GND scheda
(1-2 ON)
- JP12 - Gestione Lampeggiante
(1-2 MRKINPROG; 2-3 BUSY)



Configurazione Jumper (DEFAULT)

- JP1 - Pull Up Uscite USEROUT 1-4 J4
(1-2 + 5V; 2-3 + 24V)
- JP2 - Pull Up Uscite D0 - D7 J28
(1-2 + 5V)
- JP3 - Pull Up Uscite Segnalazione di stato
(1-2 + 5V)
- JP4 - Soft On (30s)
Piazzola a saldare (1-2 ON)
- JP5 - Selezione CO2/FIBRATO - Piazzola a saldare
1-2 CO2 ABILITAZIONE MOD2
3-4 FIBRATO DLATCH
1-3 FIBRATO MOD2
5-6 FIBRATO (DLATCH o MOD2) CON DO +5V
6-8 FIBRATO (DLATCH o MOD2) CON DO GND
- JP6 - Abilitazione FPK
Piazzola a saldare (1-2 ON)
- JP7 - Abilitazione LASERRESERVED
Piazzola a saldare (1-2 ON)
- JP8 - Start da monostabile
(1-2 ON + montare R25 e D8; 2-3 OFF)
- JP9 - Controllo laserpin GND
Piazzola a saldare (1-2 ON)
- JP10 - Controllo laserpin USEROUT4
Piazzola a saldare (1-2 ON)
- JP11 - Massa XY200 comune con GND scheda
(1-2 ON)
- JP12 - Gestione Lampeggiante
(1-2 MRKINPROG; 2-3 BUSY)

